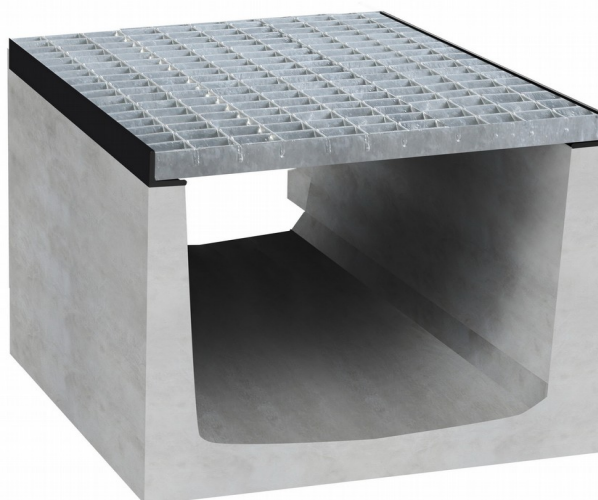


KORYTKO BETONOWE
500x500x500mm



KLASA OBCIĄŻENIA: A15 ruch pieszych, ścieżki rowerowe, strefy przydomowe

OPIS KANAŁU: betonowy (beton C35/45 z domieszką włókna polipropylenowego) zbrojony prętem żebrowanym $\varnothing 8\text{mm}$, krawędzie z kątownika stalowego 45mm, bez spadku wewnętrznego

POKRYWA: 0,5m kratka pomostowa zwykła ocynkowana (oczko 26x26mm wew.)

MOCOWANIE: przyspawany ceownik 30x30x2mm + śruba M10

WYMIARY ZEWNĘTRZNE: długość 500mm/ szerokość 500mm/ wysokość 500mm

WYMIARY WEWNĘTRZNE: szerokość 410mm/ głębokość 400mm

PRZEKRÓJ TECHNICZNY:

